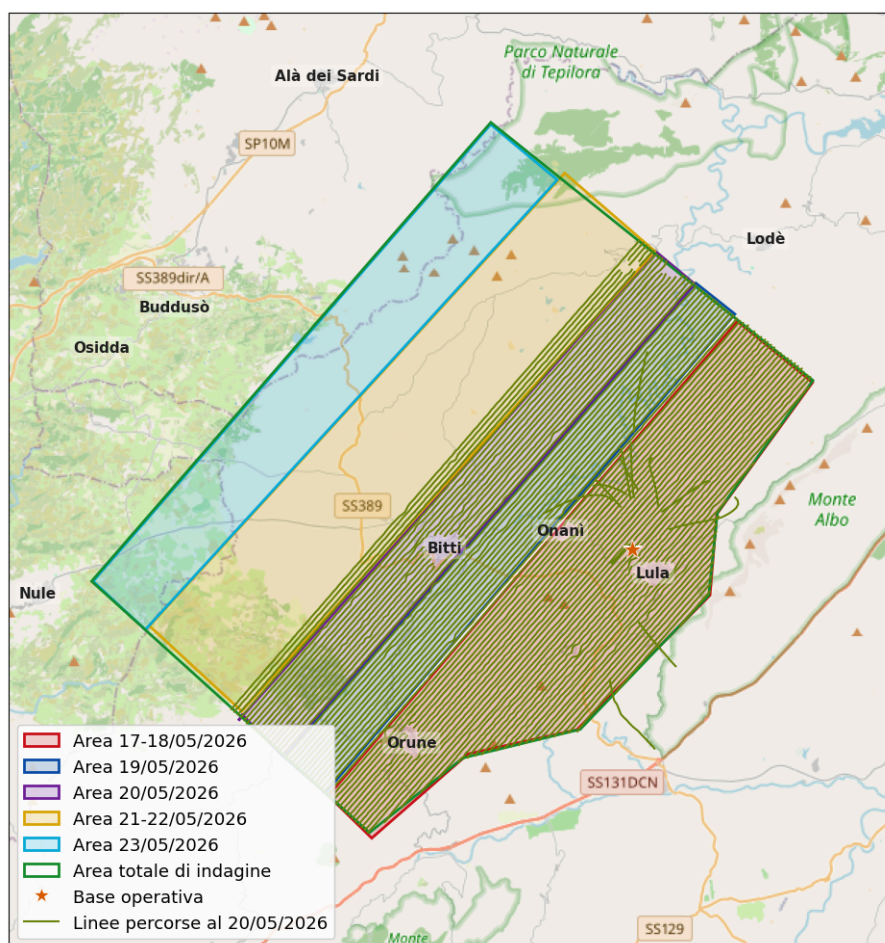


Lula, 21 Maggio 2026

Oggetto: Indagine geofisica da elicottero — Mappa dei piani di volo del 23 e 24 Maggio.

Per il giorno **23 Maggio 2026** sono previsti **tre voli di acquisizione dati** (con orario indicativo 7:00 - 9:00; 10:00 - 12:00 ; 13:00 - 15:00). Il giorno **24 Maggio 2026** verranno effettuati due voli con traiettorie trasversali rispetto a quelle precedenti: l'elicottero **sorvolerà l'intera area** con due voli previsti in orario 9:00 - 11:00 e 13:00 - 15:00. Le traiettorie effettivamente percorse dal mezzo sono aggiornate ogni sera alla fine delle operazioni del giorno tramite una mappa interattiva pubblicata nel sito <https://ccget.ingv.it>.



N.B. – Le operazioni di volo sono pianificate sulla base delle previsioni meteorologiche aggiornate e sulle esigenze operative dei piloti. Tuttavia le effettive traiettorie di volo e gli orari possono subire cambiamenti anche dell'ultimo minuto in seguito alla variazione delle condizioni ambientali e logistiche.