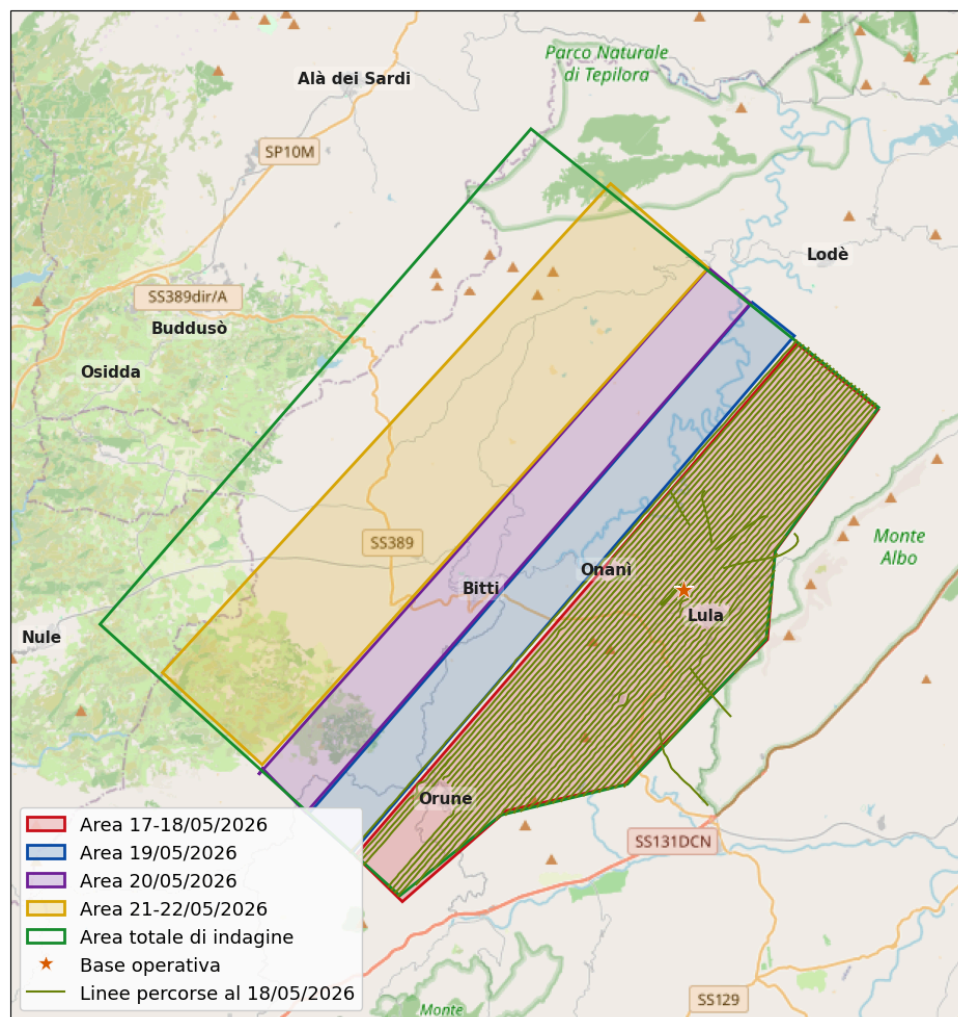


Lula, 19 Maggio 2026

Oggetto: Indagine geofisica da elicottero — Mappa dei piani di volo del 21 e 22 Maggio.

Per i giorni 21 e 21 Maggio sono previsti **tre voli di acquisizione dati** (con orario indicativo 7:00 - 9:00; 10:00 -12:00 ; 13:00 - 15:00). Le traiettorie effettivamente percorse dal mezzo sono aggiornate ogni sera alla fine delle operazioni del giorno tramite una mappa interattiva pubblicata nel sito <https://ccget.ingv.it/>



N.B. – Le operazioni di volo sono pianificate sulla base delle previsioni meteorologiche aggiornate e sulle esigenze operative dei piloti. Tuttavia le effettive traiettorie di volo e gli orari possono subire cambiamenti anche dell'ultimo minuto in seguito alla variazione delle condizioni ambientali e logistiche.