

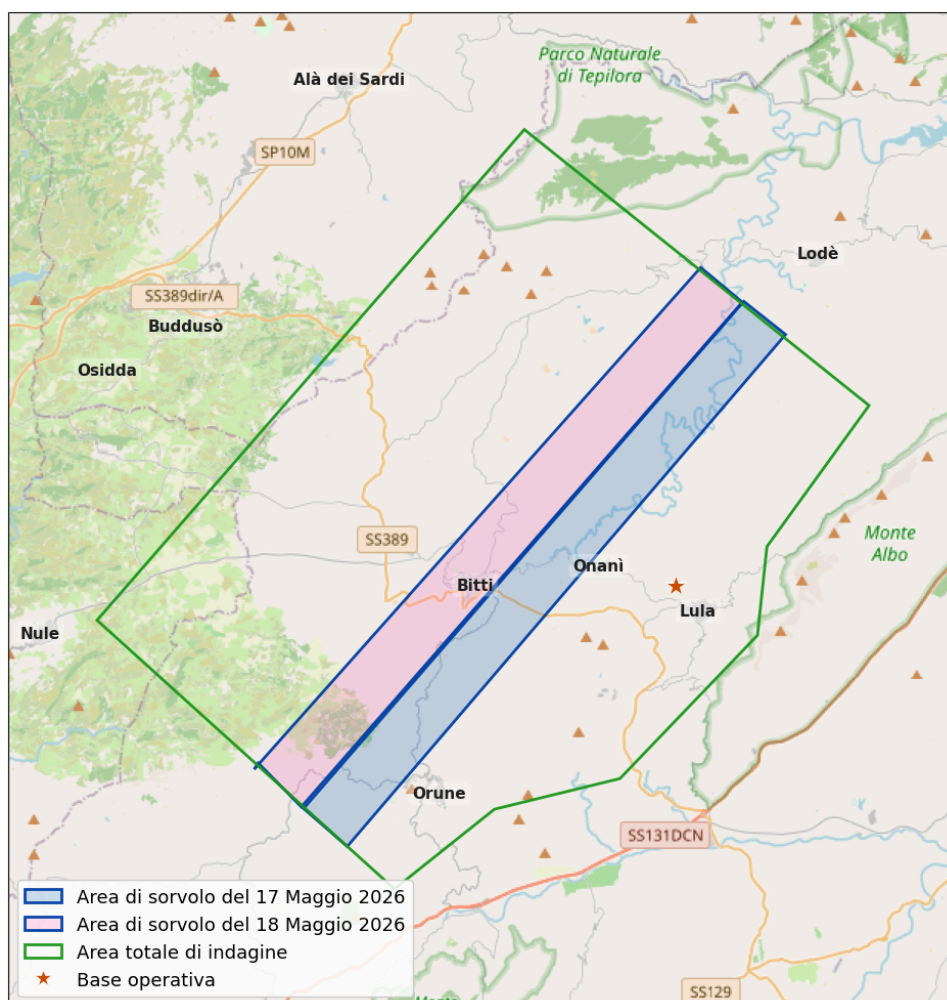
Lula, 15 Maggio 2026

Oggetto: Indagine geofisica da elicottero — Mappa dei piani di volo del 17 e 18 Maggio.

Per i giorni 17 e 18 Maggio sono previsti **tre voli di acquisizione dati** indicati:

- **7:00 - 9:00**
- **10:00 -12:00**
- **13:00 - 15:00**

Per ulteriori informazioni: <https://ccget.ingv.it/>



N.B. – Le operazioni di volo sono pianificate sulla base delle previsioni meteorologiche aggiornate e sulle esigenze operative dei piloti. Tuttavia le effettive traiettorie di volo e gli orari possono subire cambiamenti anche dell'ultimo minuto in seguito alla variazione delle condizioni ambientali e logistiche.